

Teatro Dovizi

Stagione 2015-16

A CURA DI FONDAZIONE TOSCANA SPETTACOLO



giovedì 10 dicembre
Alessandra Aricò e Suonati dal Mondo in
FRAMMENTI DI UN INCONTRO STRAORDINARIO
Produzione NATA

giovedì 14 gennaio
Nuzzo e Di Biase in
GLI IMPIEGATI DELL'AMORE
produzione Bananas srl

sabato 30 gennaio
Francesco Rotelli, Francesca Sarteanesi
e Luca Zacchini in
LA FAMIGLIA CAMPIONE
produzione Gli Omini

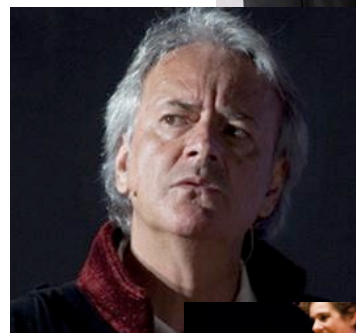
venerdì 12 febbraio
Katia Beni e Anna Meacci in
NON C'È DUO SENZA TE
produzione La Città del Teatro di Cascina

sabato 20 febbraio
L'ELISIR D'AMORE
produzione La Corelli

lunedì 7 marzo
Corrado Tedeschi in
IL VOLPONE
produzione: TEATRO EUROPEO PLAUTINO

mercoledì 16 marzo
Andrea Zorzi e Beatrice Visibelli in
LA LEGGENDA DEL PALLAVOLISTA VOLANTE
produzione Teatri d'Imbarco

mercoledì 30 marzo
HOMO RIDENS
produzione Teatro Sotterraneo



INGRESSO UNICO: 10 € - ABBONAMENTO: 65 €
Info e prenotazioni: 335 1980509 (anche via SMS) – nata@nata.it

NATA – Nuova Accademia del teatro d'Arte
SEDE LEGALE: Teatro Dovizi via R. S. Franceschi, 21 – 52011 Bibbiena – Ar
SEDE OPERATIVA - via G. Bocci, 37 - 52010 Soci (Ar)
 Tel. 0575/561856 - Tel - Fax 0575/561618 e mail: nata@nata.it www.nata.it